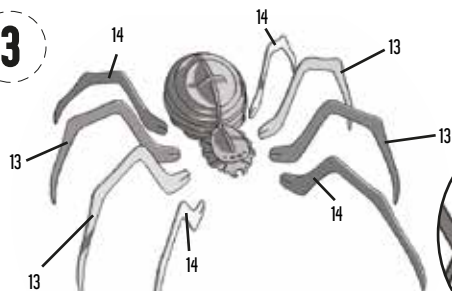
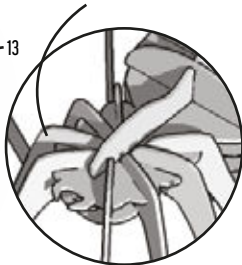


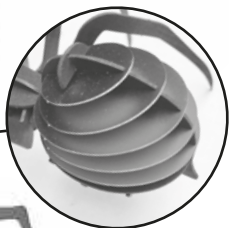
3



Insert the spider legs very carefully and press at the base of the leg.



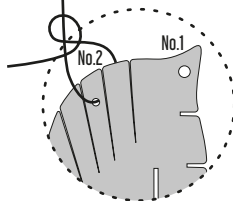
Check if the alignment of the tail segments is okay and if they are horizontal. Wiggle the part a little for small corrections.



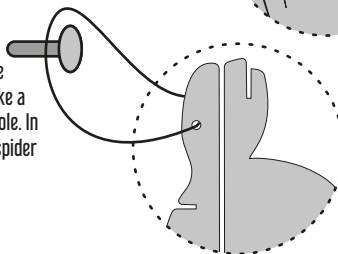
Spider is ready to crawl!

4

Spider is able to hang on a thread. Use a thin thread and make a knot to one of the holes. The 2nd hole makes the spider hang more vertical than hole No.1



Spider is able to hang on the wall. Use a thin thread to make a small loop to this specific hole. In this way you can hang the spider on a nail in the wall.



Nr. 16



Insects.

Spider

Instruction sheet Read first!

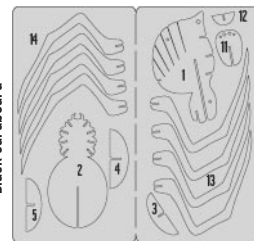
Important! The cardboard and paper parts are fragile so please work carefully, don't squeeze or force the parts for best result. Start with building the cardboard skeleton frames. The illustrations will lead you through the process.



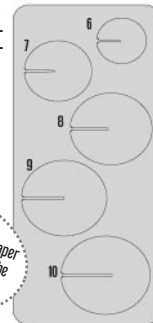
Find French & German instructions and some assembling video's for more visual inspiration on our website.



When handling these paper parts, clean hands will be best for a nice final result :-)



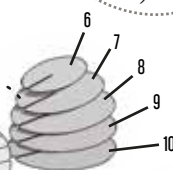
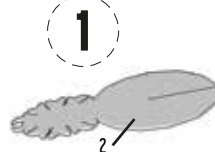
Metallic paper



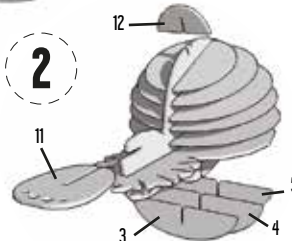
Careful with inserting these paper parts!

They can fold easily when pushing too hard. If you feel like it needs too much pressure to get the part into the right position, use the leftover metallic paper first to make the opening of the gap a little bit wider.

1



2



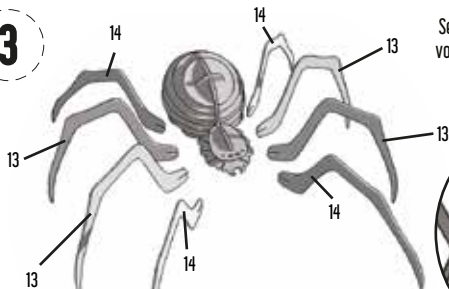
Others in the collection:



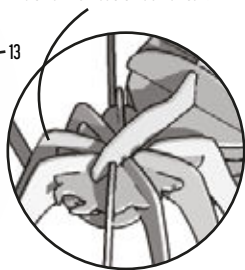
Assembl®

WWW.ASSEMBLISHOP.COM

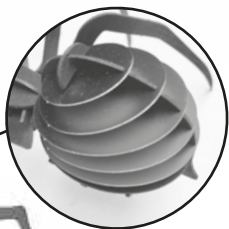
3



Setzen Sie die Spinnenbeine sehr vorsichtig ein und drücken Sie sie bis zur Beinbasis nach unten.

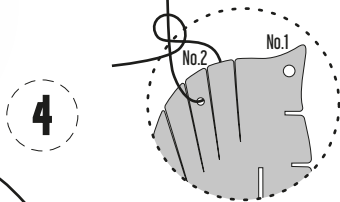


Überprüfen Sie, ob die Ausrichtung der Hecksegmente korrekt und horizontal ist. Schütteln Sie den Raum ein wenig für kleine Korrekturen.



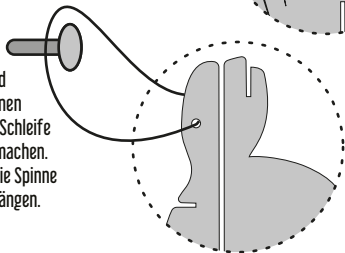
Die Spinne ist bereit zu kriechen!

Spider kann sich an einem Faden festhalten. Verwenden Sie einen feinen Faden und binden Sie einen Knoten in eines der Löcher. Das Zweite Loch macht die Hand der Spinne vertikaler als Loch Nr. 1



4

Spinne kann sich an der Wand festhalten. Verwenden Sie einen feinen Faden, um eine kleine Schleife um dieses spezielle Loch zu machen. Auf diese Weise können Sie die Spinne an einen Nagel in der Wand hängen.



Nr. 16



Insects

Spinne

Gebrauchsanweisung Lesen Sie zuerst!

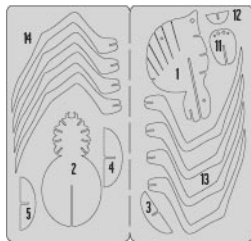
Wichtig! Die Teile aus Pappe und Papier sind zerbrechlich. Arbeiten Sie daher vorsichtig, drücken Sie die Teile nicht zusammen und drücken Sie sie nicht mit Gewalt, um das beste Ergebnis zu erzielen. Beginnen Sie mit dem Aufbau der Pappskelettrahmen. Die Abbildung führt Sie durch den Prozess.



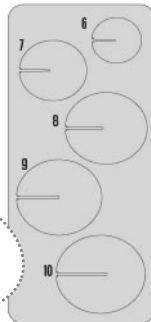
Weitere visuelle Informationen finden Sie in einigen Montagevideos auf unserer Website.



Saubere Hände in dieser Phase sind sehr praktisch für ein schönes Endergebnis.



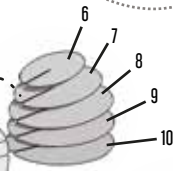
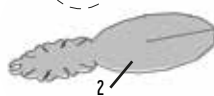
Metalpapier



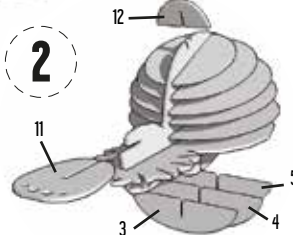
Seien Sie vorsichtig beim Einlegen dieser Papierstücke!

Sie können sich leicht biegen, indem sie zu stark drücken. Wenn Sie der Meinung sind, dass zu viel Druck erforderlich ist, um das Teil in die richtige Position zu bringen, verwenden Sie zuerst die verbleibende Metalfolie, um die Öffnung des Raums etwas zu erweitern.

1



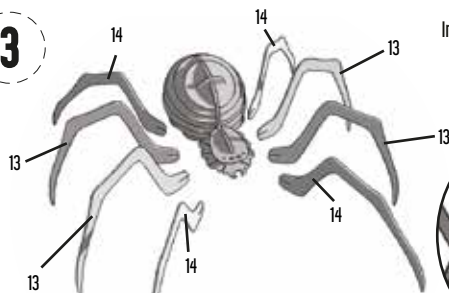
2



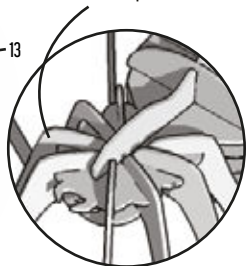
Andere in der Sammlung:



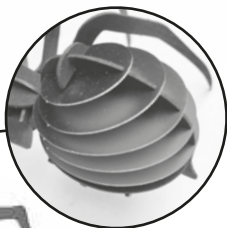
3



Insérez les pattes d'araignée très soigneusement et appuyez à la base de la patte.



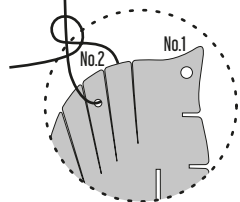
Vérifiez si l'alignement des segments de queue est correct et s'ils sont horizontaux. Agitez un peu la pièce pour de petites corrections.



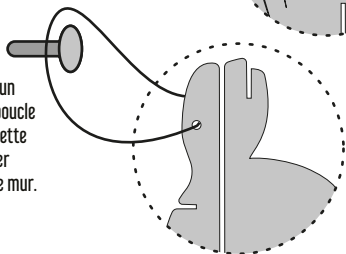
L'araignée est prête à ramper!

Araignée est capable de s'accrocher à un fil. Utilisez un fil fin et faites un nœud à l'un des trous. Le 2ème trou rend la main de l'araignée plus verticale que le trou n° 1

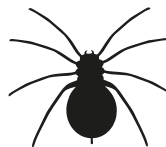
4



Araignée est capable de s'accrocher au mur. Utilisez un fil fin pour faire une petite boucle vers ce trou spécifique. De cette façon, vous pouvez accrocher l'araignée sur un clou dans le mur.



Nr. 16



Insects

Araignée

Feuille d'instructions À lire en premier!

Important! Les pièces en carton et en papier sont fragiles, veuillez donc travailler soigneusement, ne pas presser ou forcer les pièces pour un meilleur résultat. Commencez par construire les cadres squelettes en carton. Suivez les étapes des illustrations.



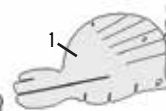
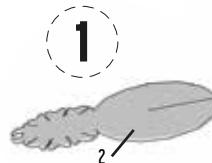
Consultez quelques vidéos d'assemblage sur notre website pour plus d'informations sur la vision.



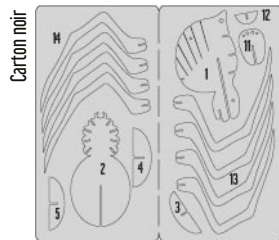
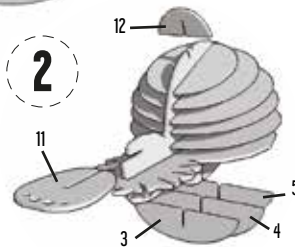
Attention à l'insertion de ces pièces en papier!

Ils peuvent se plier facilement en poussant trop fort. Si vous sentez qu'il faut trop de pression pour placer la pièce dans la bonne position, utilisez d'abord le papier métallique restant pour élargir un peu l'ouverture de l'espace.

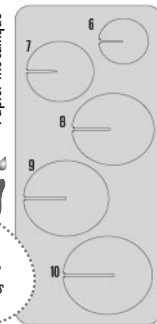
1



2



Papier métallique



Des mains propres à ce stade sont très pratiques pour un joli résultat final.

Autres dans la collection:

